



GESTIÓN E INNOVACIÓN SUSTENTABLE



ASESORÍA Y TECNOLOGÍAS DE INFORMACIÓN
PARA LA GESTIÓN AMBIENTAL



QUIÉNES SOMOS

Somos una consultora chilena (desde 2007) especialista en gestión ambiental en todo el ciclo de vida de un proyecto , así como en el diseño e implementación de tecnologías de información y comunicaciones para la sustentabilidad.

ORIENTACIÓN AL CLIENTE

Buscamos que nuestros clientes cumplan adecuadamente sus compromisos, normas y estándares ambientales con un enfoque metodológico claro y el apoyo de plataformas.

EXPERIENCIA AMBIENTAL

Nuestros profesionales tienen una sólida formación académica y experiencia en el sector privado y en organismos públicos, liderando la creación del SEIA Electrónico, el sistema de carga de compromisos para la SMA y el repertorio legal para el Ministerio de Minería, entre otros proyectos.

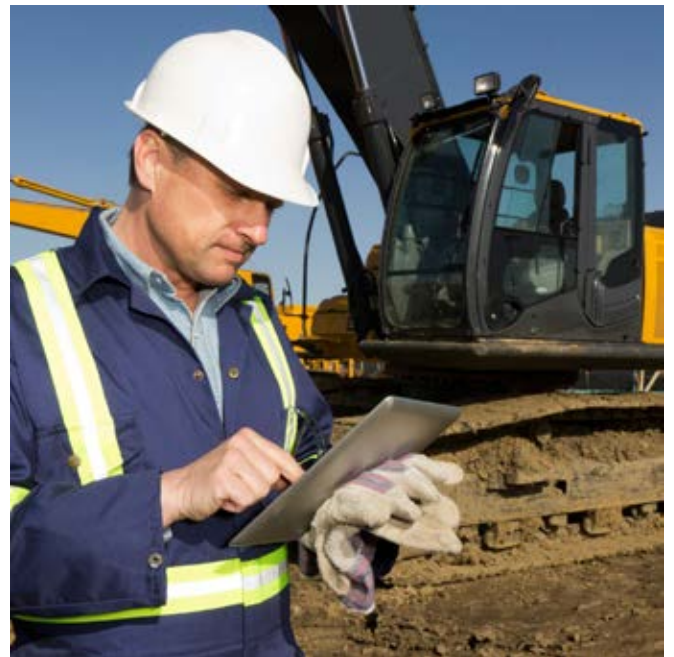
EN DIVERSOS RUBROS

Clientes de distintos sectores económicos, tales como minería, energía, infraestructura, obras públicas e industria en general, han trabajado con GISMA valorando sus capacidades técnicas y de innovación tecnológica.

NUESTRA PROPUESTA DE VALOR PROYECTOS CON MENOS RIESGOS Y MÁS SUSTENTABLES

Aportamos valor a nuestros clientes minimizando sus riesgos en la gestión del cumplimiento ambiental y mejorando la sustentabilidad de sus proyectos.

Para ello, entregamos un servicio de asesoría integral y especializada con el apoyo de tecnología de información innovadora desarrollada por nuestra empresa.



QUÉ HACEMOS: SERVICIOS + INNOVACIÓN

ASESORÍA ESTRATÉGICA EN SUSTENTABILIDAD

ASESORÍA AMBIENTAL

Considera un conjunto de asesorías en gestión ambiental integral (permisos y procedimientos), tanto en etapas previas al ingreso de un proyecto al SEIA como posterior a la dictación de la RCA.

Incluye:

- Sistematización de compromisos ambientales e identificación de verificadores de cumplimiento.
- Identificación y seguimiento de monitoreos e informes para ser entregados a la Superintendencia del Medio Ambiente.
- Identificación de permisos ambientales sectoriales y permisos sectoriales aplicables a proyectos de inversión en cualquiera de sus etapas (pre-construcción, construcción, operación y cierre).
- Gestión de cumplimiento y carga de información de emisiones atmosféricas y residuos peligrosos.



SEGUIMIENTO Y AUDITORÍAS AMBIENTALES

Apoyo directo, completo y oportuno a las empresas y organizaciones que evalúan proyectos ante el SEIA, a fin de darle adecuado seguimiento a los compromisos y exigencias ambientales.

Este servicio se complementa con la disponibilidad de la plataforma de sustentabilidad corporativa SIGEA, herramienta informática que apoya la gestión de cumplimiento ambiental y sectorial de las empresas.

FISCALIZACIÓN AMBIENTAL (ETFA) Y CERTIFICACIÓN AMBIENTAL (ETCA)

Nuestra empresa está realizando las actividades necesarias para ser acreditados ante el Instituto Nacional de Normalización como entidad de inspección según lo

establecido en la norma internacional ISO 17.020, a partir de lo cual solicitará la inscripción en la Superintendencia de Medio Ambiente (SMA) para ser parte del registro de Entidades Técnicas de Fiscalización Ambiental (ETFA) y Entidad Técnica de Certificación Ambiental (ETCA).

Esto permitirá ser parte de la modernización de la institucionalidad ambiental nacional y ser un actor relevante en la gestión de cumplimiento ambiental y sectorial de los proyectos de inversión y las operaciones de las empresas en Chile.

QUÉ HACEMOS: SERVICIOS + INNOVACIÓN

TECNOLOGÍAS DE INFORMACIÓN PARA EL CUMPLIMIENTO AMBIENTAL



SISTEMA INTEGRADO DE GESTIÓN DE CUMPLIMIENTO AMBIENTAL, SIGEA

SIGEA es una solución informática desarrollada por GISMA para la gestión de cumplimiento de las obligaciones ambientales y sectoriales tanto de empresas como de instituciones.

Tiene un alto nivel de configuración y personalización, así como múltiples funcionalidades que ayudan a los responsables a realizar las tareas necesarias con mayor eficacia.

GESTIÓN DE DATOS E INFORMACIÓN AMBIENTAL

Diseño e implementación de sistemas de información para apoyar la gestión de datos e información ambiental.

Incluye:

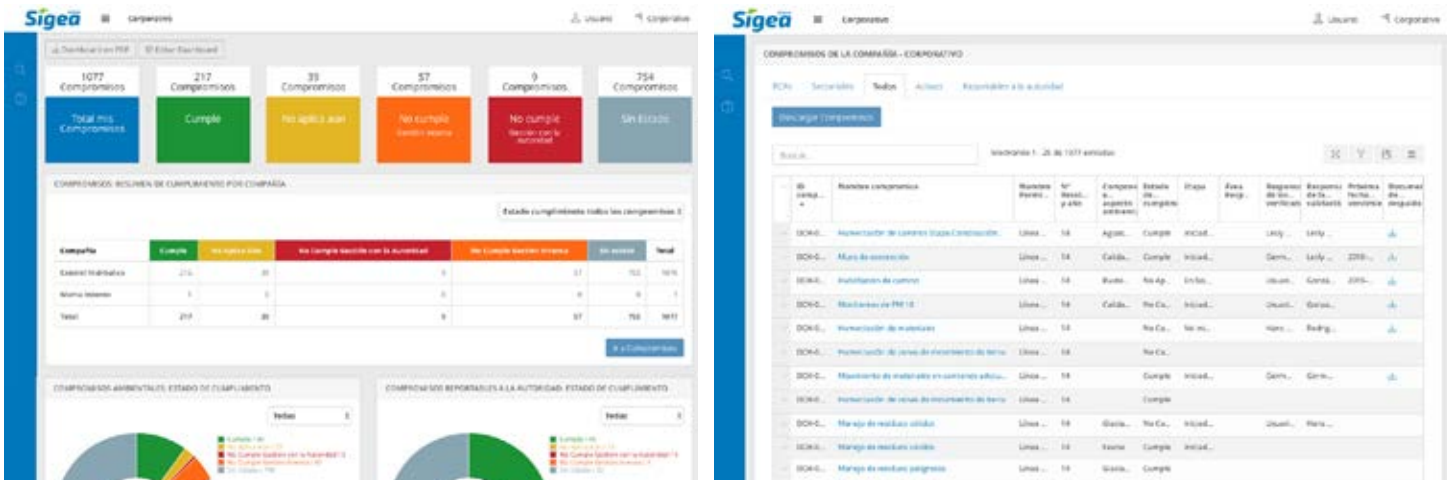
- Levantamiento y almacenamiento de datos.
- Desarrollo de software de apoyo a la gestión.
- Procesamiento automatizado e interacción con los procesos de gestión del negocio.
- Generación de indicadores ambientales y reportes de sustentabilidad.

SOFTWARE AMBIENTALES

Desarrollamos soluciones informáticas que permiten abordar diversos desafíos y que se ajustan a los requerimientos particulares de cada empresa.

SISTEMA INTEGRADO DE GESTIÓN DE CUMPLIMIENTO AMBIENTAL.

SOFTWARE INTEGRAL DE SUSTENTABILIDAD CORPORATIVA



En GISMA hemos desarrollado SIGEA, herramienta informática con todas las características y funcionalidades necesarias para realizar una adecuada gestión de cumplimiento ambiental.



- Facilita la toma de decisiones.



- Flexible y a la medida.



- Asesoría y acompañamiento.



- Capacidad y experiencia del equipo GISMA.



CARACTERÍSTICAS DESTACADAS DE SIGEA

- Software concebido para apoyar la gestión de cumplimiento de las obligaciones y compromisos ambientales, legales, sectoriales y estándares de empresas e instituciones. Está diseñada para operar en Chile y en otros mercados.
- El software tiene una interfaz sencilla para el usuario y se compone de módulos con múltiples funcionalidades, organizadas de manera simple e intuitiva, para cubrir todos los ámbitos de gestión de la sustentabilidad.
- Permite sistematizar datos, documentos y actividades apoyando la toma de decisiones con herramientas analíticas y comunicacionales. Asimismo, facilita la identificación de acciones preventivas y correctivas en el tiempo.
- Incluye un planificador de permisos que entrega información sobre los trámites y plazos requeridos para iniciar una determinada nueva Obra, Instalación o Actividad (OIA).
- SIGEA incluye los módulos para vistas corporativa (Home) y por proyecto (Principal), Permisos y Compromisos, Herramientas de Apoyo (reporte e informes, búsquedas, biblioteca, alertas y mensajería) y Administración.
- El sistema dispone, además, de los módulos complementarios Exigencias Legales, Seguimiento y Monitoreo, Gestión Social, Estándares (internos, GEI, IFC e ISO 14.001), Instalaciones y Procesos e Integración Internacional.

FUNCIONES DIFERENCIADORAS DE SIGEA



INFORMACIÓN PARA LA TOMA DE DECISIONES

Dashboards o vistas de inicio configurables por niveles de acceso y perfiles de usuario, que visualizan de manera simple factores críticos para una adecuada gestión tales como estado de cumplimiento, permisos, alertas y otros datos relevantes.



GESTIÓN MULTIDIMENSIONAL DE LA INFORMACIÓN

El sistema integra distintas dimensiones relevantes para una adecuada gestión como información geo-referencial (mapas), monitoreo de variables ambientales, manejo de documentos, repertorio legal y estructura organizacional.

SEGURIDAD Y PRIVACIDAD

Los usuarios ingresan a la plataforma utilizando su clave personal, de modo que solo pueden manejar información del proyecto para el cual han sido asignados como responsables de actividades, tales como compromisos, permisos, laboratorio, etc.



INFORMES E INDICADORES

El sistema genera reportes, informes y estadísticas, según requerimientos de los usuarios, relativos al seguimiento del proyecto en pre-formatos listos para ser enviados a las autoridades.

NUESTROS PRINCIPALES CLIENTES



Gobierno de Chile



CONTÁCTENOS PARA CONOCER NUESTRO TRABAJO
O SOLICITE ACCESO A NUESTRA DEMO DE SIGEA

WWW.GISMA.CL

AVENIDA SUECIA 1148,
PROVIDENCIA, SANTIAGO, CHILE.

FONOS: (+56-2) 237 21 276
INFO@GISMA.CL